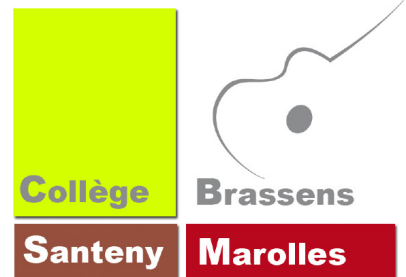


Cartable en ligne Transfert de Fichier 1/2

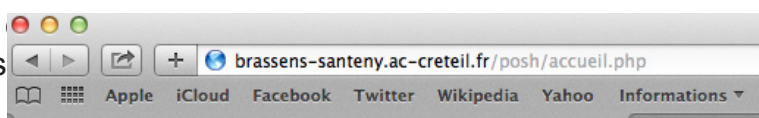


Le Cartable en Ligne permet d'accéder depuis tout ordinateur, situé dans ou hors de l'établissement, aux dossiers personnels et partagés du réseau. **Il permet ainsi les échanges de fichiers avec le collège.**

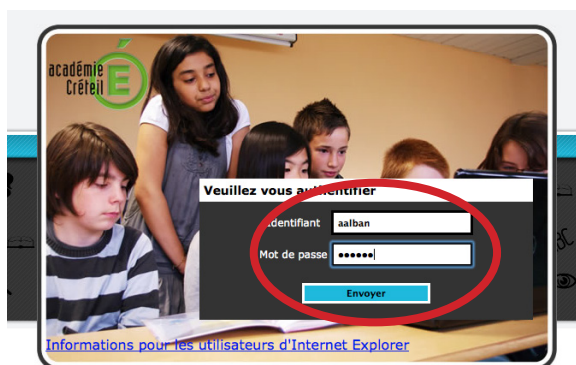
Il est préférable d'utiliser les navigateurs suivants comme Internet Explorer, google chrome ou safari, pour pouvoir utiliser au maximum le CEL notamment pour accéder à ses fichiers dans son espace «Perso» .

L'accès au «Cartable en Ligne» se fait en mode sécurisé avec le lien suivant :
<https://brassens-santeny.ac-creteil.fr>

- Pour accéder à l'interface du « Cartable en Ligne », il vous suffit de taper cette adresse dans votre navigateur.



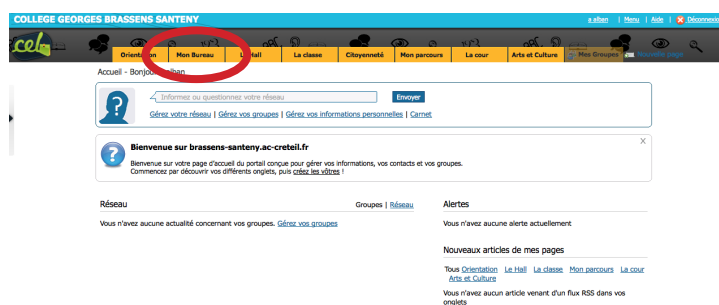
- Pour vous connecter à votre espace du «Cartable en Ligne», vous devez vous identifier en cliquant sur Utilisateurs (connexion) en haut à droite de l'écran.



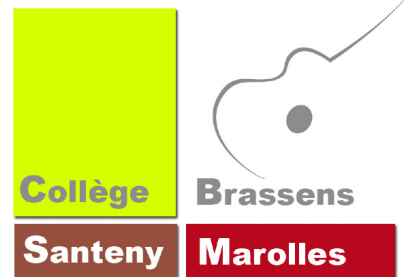
Une fenêtre vous invite alors à taper votre identifiant et votre mot de passe. Ils vous ont été remis personnellement et ne doivent pas être diffusés.

Une fois connecté, vous disposez de différents onglets. Dans chaque onglet, vous trouverez plusieurs cadres. Certains sont personnalisables, d'autres sont imposés par l'administrateur. Vous pouvez néanmoins les changer de place.

Pour la gestion des fichiers utiliser l'onglet «**Mon Bureau**».

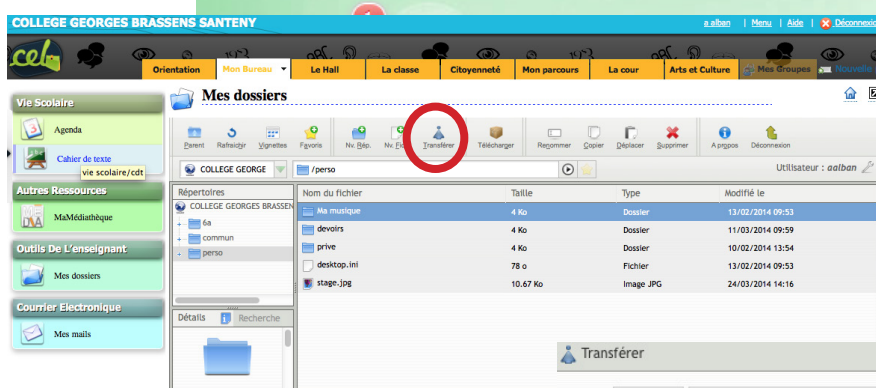
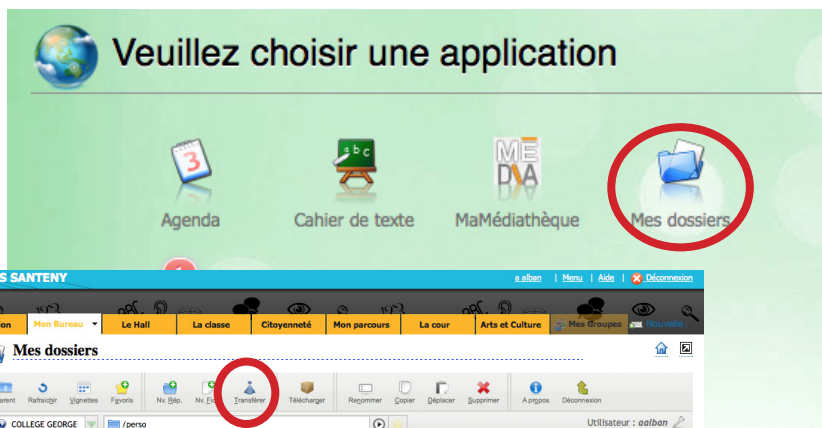


Cartable en ligne Transfert de Fichier 2/2

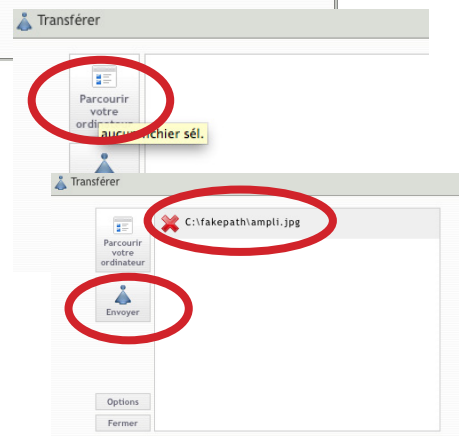


- Pour visualiser l'ensemble de vos dossiers (personnel et partagés) vous devez cliquer sur l'icône «**Mes dossiers**».

La fenêtre Mes dossiers s'ouvre alors à l'écran, l'arborescence verticale de vos dossiers apparaît sur la gauche et le contenu du dossier dans le quel vous vous trouvez s'affiche horizontalement.



- Pour déposer un fichier, il faut d'abord se rendre dans le dossier voulu (en cliquant successivement dans l'arborescence), puis cliquer sur l'icône «**Transférer**», puis choisir «**Parcourir votre ordinateur**», sélectionner le ou les fichiers à transférer, cliquez enfin sur «**Envoyer**».



Vérifier la présence du fichier sur votre disque.

